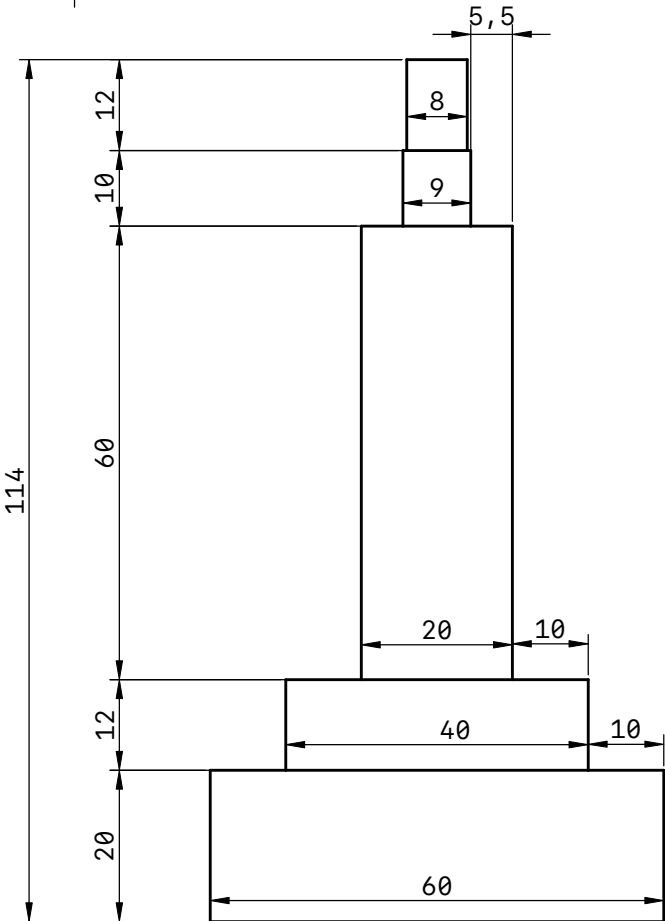
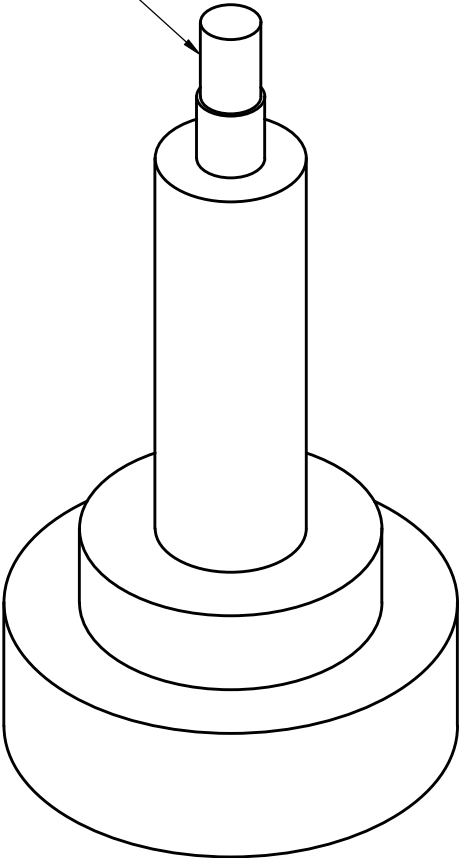
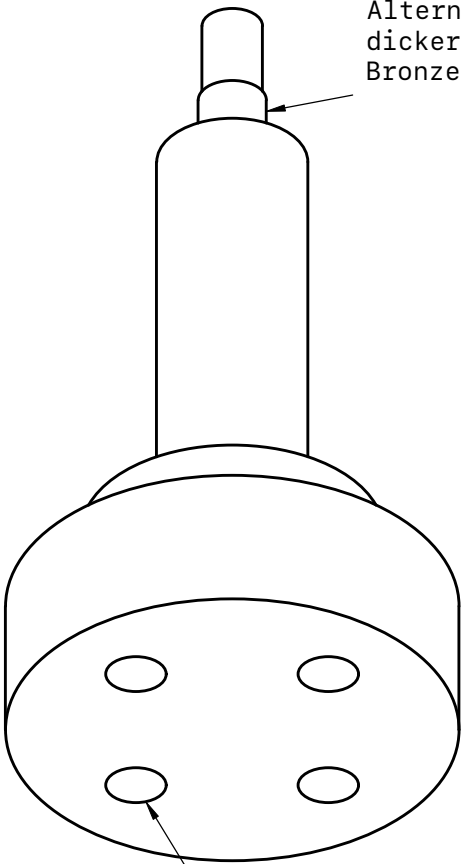


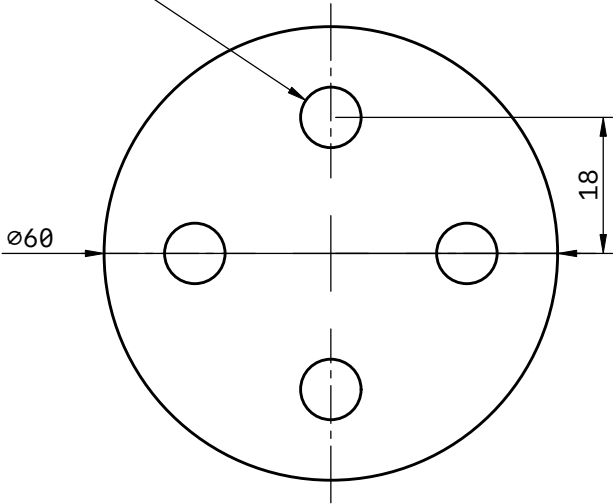
M8 Aussengewinde



Alternative zum Kugellager: Schaft
dicker belassen, Messing- oder
Bronzelager verwenden.



D=6.8mm (M8 Kernloch)



Lochtiefe: 14mm mit M8 Innengewinde

TITEL		
Drehbolzen Reserverad v1		
EINHEITEN mm	PROJ.WINK. 	GRÖSSE A4
MASSTAB 1:1	ZULETZT AKTUALISIERT 09/19/24	BLATT 1/1